


<b>ANT S.r.l.</b> Via della Concordia, 4 – 37036 S. Martino B/A (VR) - Italia Tel. +39 045 8781380 Fax +39 045 8795335 e-mail: <a href="mailto:commerciale@antsrl.eu">commerciale@antsrl.eu</a> <a href="http://www.antsrl.eu">www.antsrl.eu</a>	<b>DESCRIZIONE</b>	
	<b>Antenna dipolo ½ onda 155-174 MHz</b> Antenna dipolo ½ d'onda in alluminio con base per installazione su palo	

**Nasa 169**  
**Nasa 160**

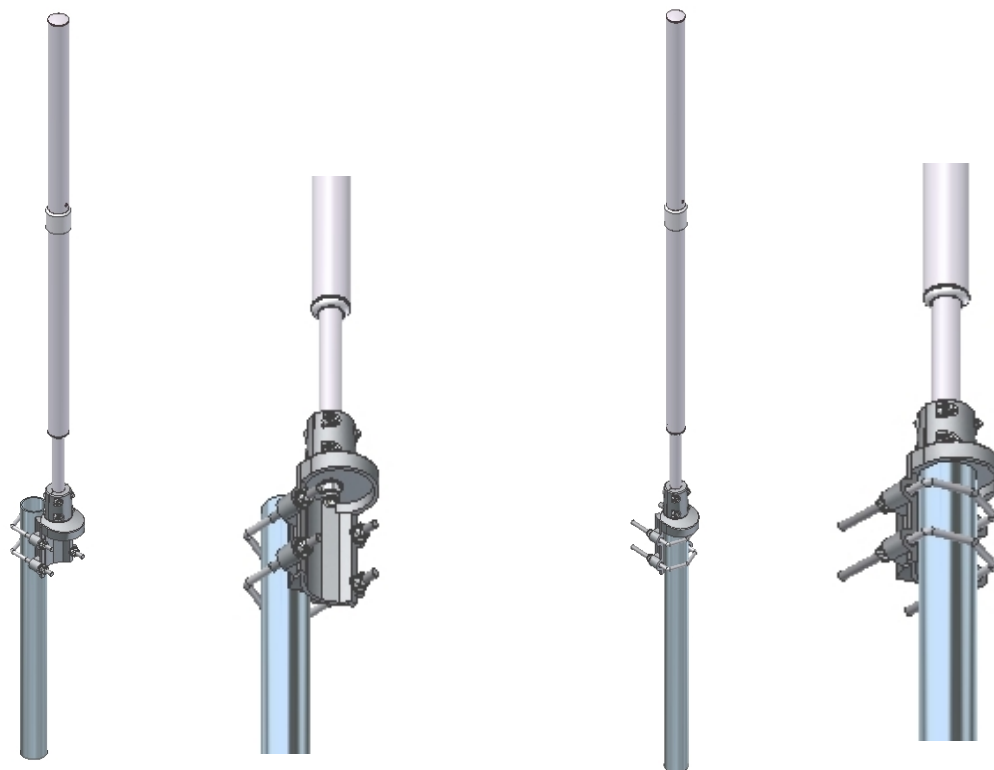
**P/N: M04-002**  
**P/N: M05-002**

#### CARATTERISTICHE ELETTRICHE

Banda di frequenza:	
Modello M04-002	169 MHz (164 / 174 MHz)
Modello M05-002	160 MHz (155 / 165 MHz)
Impedenza:	50 Ω
V.S.W.R.:	< 1,4 : 1
Potenza massima:	450 W
Polarizzazione:	Verticale
Radiazione:	Vedi diagrammi
Guadagno:	>2,1 dBi
Protezione contro scariche elettrostatiche:	Galvanicamente a massa

#### CARATTERISTICHE MECCANICHE

Dimensioni (approssimative):	Ø35x1100 mm
Connessione:	N femmina
Cavo:	su richiesta
Temperatura di funzionamento:	-30° / +80°C
Peso antenna (approssimativo):	1,9 kg
Materiale elemento radiante:	Ottone, alluminio, acciaio inox
Tipo installazione	a palo di diametro da Ø35 mm (1.5 inch) a massimo Ø60 mm (2 inch)



**Protezione contro le scariche elettrostatiche:** L'antenna è progettata con entrambi gli elementi galvanicamente a massa per essere protetta da eventuali scariche elettrostatiche

**Direttiva RoHS/2:** L'antenna è conforme alla Direttiva RoHS/2

#### ISTRUZIONI PER L'INSTALLAZIONE:

installare l'antenna su un palo secondo indicazioni riportate sulla presente scheda tecnica

## ANT S.r.l.

Via della Concordia, 4 – 37036  
S. Martino B/A (VR) - Italia  
Tel. +39 045 8781380  
Fax +39 045 8795335  
e-mail: [commerciale@antsrl.eu](mailto:commerciale@antsrl.eu)  
[www.antsrl.eu](http://www.antsrl.eu)

## DESCRIZIONE

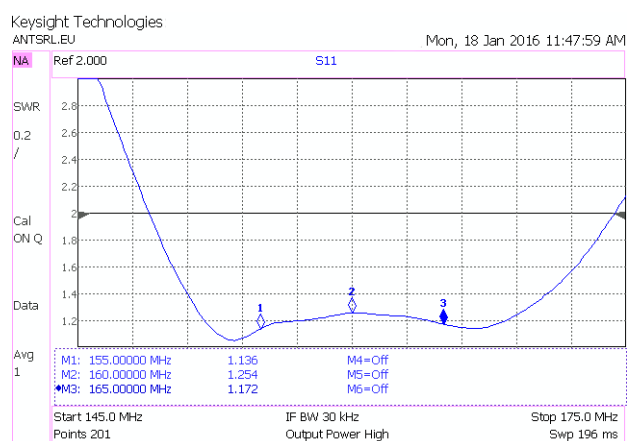
**Antenna dipolo  $\frac{1}{2}$  onda 155-174 MHz**  
Antenna dipolo  $\frac{1}{2}$  d'onda in alluminio  
con base per installazione su palo



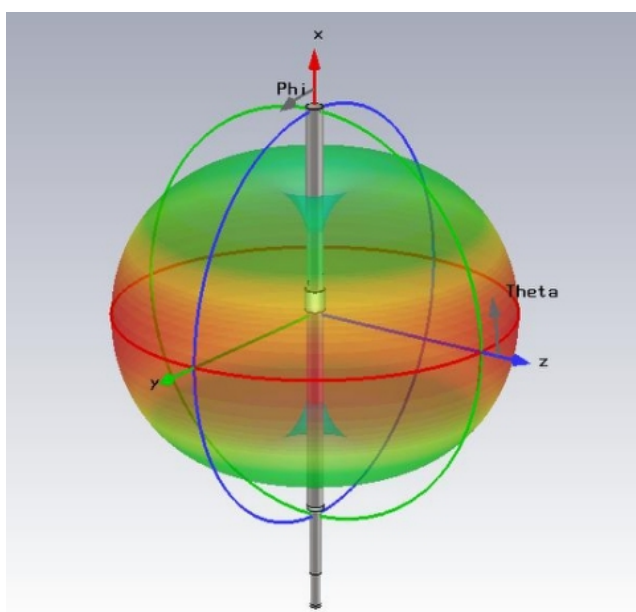
**Nasa 169**  
**Nasa 160**

**P/N: M04-002**  
**P/N: M05-002**

## V.S.W.R. (Modello NASA-160)



## Simulazione del diagramma di radiazione



## ANT S.r.l.

Via della Concordia, 4 – 37036  
S. Martino B/A (VR) - Italia  
Tel. +39 045 8781380  
Fax +39 045 8795335  
e-mail: [commerciale@antsrl.eu](mailto:commerciale@antsrl.eu)  
[www.antsrl.eu](http://www.antsrl.eu)

## DESCRIZIONE

**Antenna dipolo  $\frac{1}{2}$  onda 155-174 MHz**  
Antenna dipolo  $\frac{1}{2}$  d'onda in alluminio  
con base per installazione su palo



**Nasa 169**

**Nasa 160**

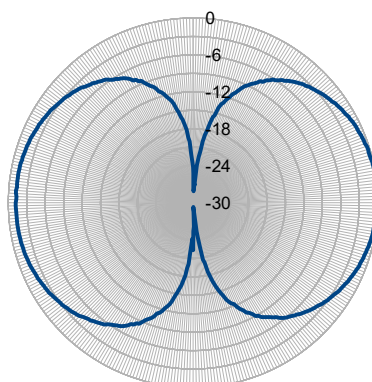
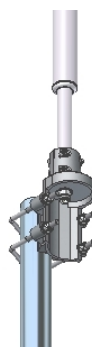
**P/N: M04-002**

**P/N: M05-002**

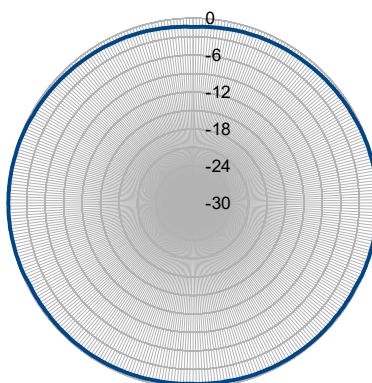
## Diagrammi di radiazione

### Misura strumentale


Antenna installata su palo



Piano E



Piano H

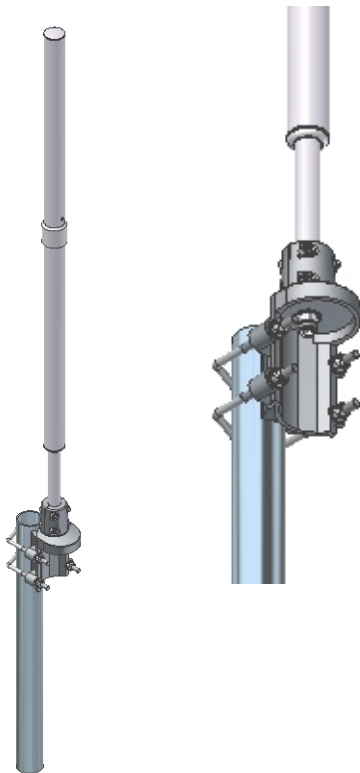
<p><b>ANT S.r.l.</b>  Via della Concordia, 4 – 37036  S. Martino B/A (VR) - Italia  Tel. +39 045 8781380  Fax +39 045 8795335  e-mail: <a href="mailto:commerciale@antsrl.eu">commerciale@antsrl.eu</a>  <a href="http://www.antsrl.eu">www.antsrl.eu</a></p>	<p style="text-align: center;"><b>DESCRIZIONE</b></p> <p style="text-align: center;"><b>Antenna dipolo ½ onda 155-174 MHz</b>  Antenna dipolo ½ d'onda in alluminio  con base per installazione su palo</p>	
---	---	---

**Nasa 169**  
**Nasa 160**

**P/N: M04-002**  
**P/N: M05-002**

**INSTALLAZIONE**

**SU ESTERNO DEL PALO**



**SU INTERNO DEL PALO**

