

ANT S.r.l.

Via della Concordia, 4 – 37036
S. Martino B/A (VR) - Italia
Tel. +39 045 8781380
Fax +39 045 8795335
e-mail: commerciale@antsrl.eu
www.antsrl.eu

DESCRIZIONE

Antenna multibanda a larga banda
ideale per applicazioni
868/915MHz (LoRa, LoRaWAN, Sigfox, ISM),
GSM-GPRS 900/1800MHz, 3G-UMTS 2100MHz,
WiFi 2,4GHz, 4G-LTE / 5G (Banda 1, 2, 3, 5, 7, 8,
20, 28, 77, 78, 79)

**Ponal LTE (cavo 1m)**

P/N: B20-002

Ponal LTE (cavo 5m)

P/N: B20-000

Ponal LTE (cavo 10m)

P/N: B20-005

CARATTERISTICHE ELETTRICHE

Banda di frequenza (con V.S.W.R. < 2 : 1):	698-960/1710-2170/ 2400-2690/3300-4700MHz
Impedenza:	50 Ω
V.S.W.R. 698-960 MHz:	< 2 : 1
V.S.W.R. 1710-2170 MHz:	< 2 : 1
V.S.W.R. 2400-2690 MHz:	< 2 : 1
V.S.W.R. 3300-4700 MHz:	< 2 : 1
Potenza massima:	10 W
Polarizzazione:	Lineare
Radiazione:	Vedi diagrammi
Guadagno 698-960 MHz:	> 2,1 dBi
Guadagno 1710-2170 MHz:	> 3,0 dBi
Guadagno 2400-2690 MHz:	> 4,5 dBi
Guadagno 3300-5000 MHz:	> 4,5 dBi
Apertura fascio (-3dB piano E)	Vedi diagrammi
Apertura fascio (-3dB piano H)	Vedi diagrammi

CARATTERISTICHE MECCANICHE

Dimensioni (approssimative):	175x100x80 mm
Connessione:	SMA maschio (altri a richiesta)
Cavo:	low loss Ø5mm , 1 o 5 o 10m (altri a richiesta)
Temperatura operativa:	-30° / +80°C
Peso (approssimativo):	0,350 kg
Materiale radome:	Poliammide
Materiale elemento radiante:	Rame
Accessori opzionali:	Staffe per installazione a palo

**Protezione contro ossidazioni:**

Questa antenna è progettata per resistere alle condizioni climatiche sfavorevoli e all'ossidazione dei suoi componenti, i componenti sono prodotti con materia prima resistente agli agenti esterni

Protezione contro urti accidentali:

Questa antenna è progettata per proteggere le persone contro urti accidentali contro le parti sporgenti

Direttiva RoHS:

L'antenna è conforme alla Direttiva RoHS e successivi aggiornamenti

ISTRUZIONI PER L'INSTALLAZIONE:

Montaggio su palo: utilizzare il kit in dotazione

Montaggio a parete: utilizzare 2 tasselli per il montaggio a parete

ANT S.r.l.

Via della Concordia, 4 – 37036
S. Martino B/A (VR) - Italia
Tel. +39 045 8781380
Fax +39 045 8795335
e-mail: commerciale@antsrl.eu
www.antsrl.eu

DESCRIZIONE

Antenna multibanda a larga banda
ideale per applicazioni
868/915MHz (LoRa, LoRaWAN, Sigfox, ISM),
GSM-GPRS 900/1800MHz, 3G-UMTS 2100MHz,
WiFi 2,4GHz, 4G-LTE / 5G (Banda 1, 2, 3, 5, 7, 8,
20, 28, 77, 78, 79)



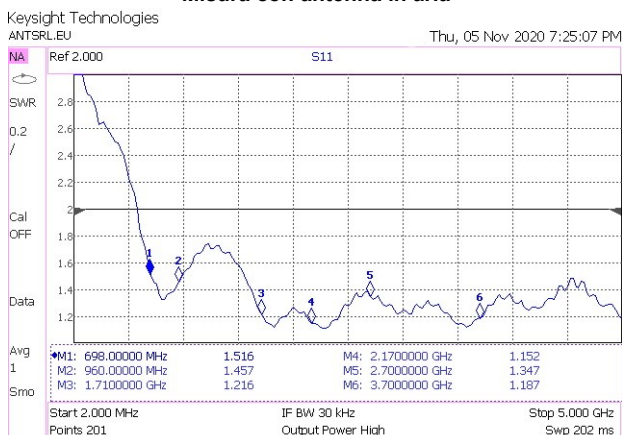
Ponal LTE (cavo 1m)
Ponal LTE (cavo 5m)
Ponal LTE (cavo 10m)

P/N: B20-002
P/N: B20-000
P/N: B20-005

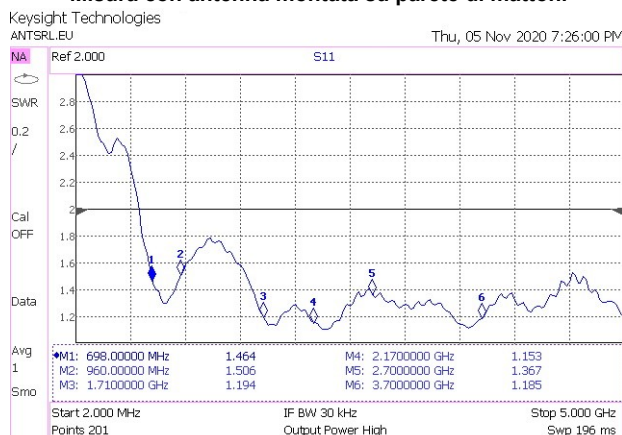
V.S.W.R.

(misura con antenna con cavo 1m)

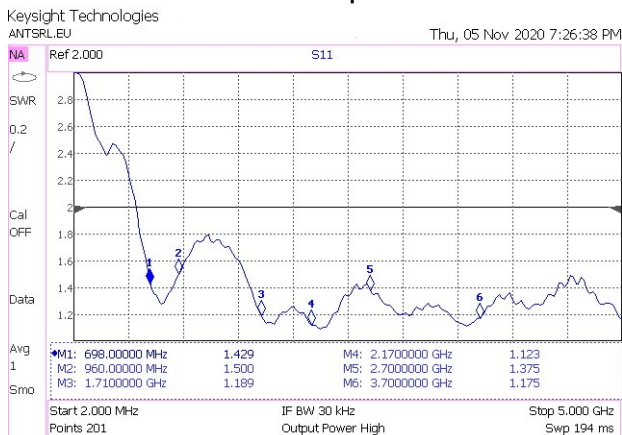
Misura con antenna in aria



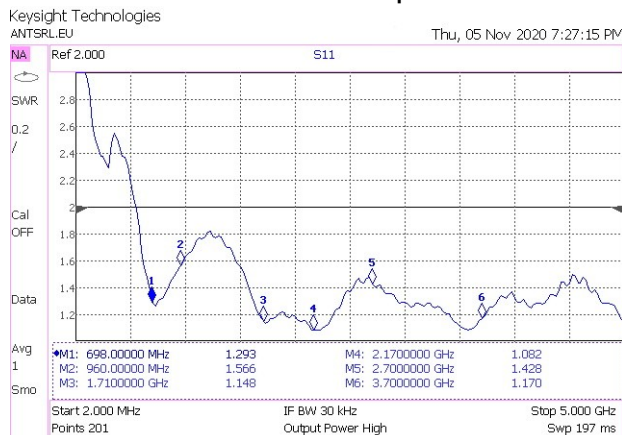
Misura con antenna montata su parete di mattoni



Misura con antenna montata su parete di cemento armato



Misura con antenna montata su parete di lamiera



ANT S.r.l.

Via della Concordia, 4 – 37036
S. Martino B/A (VR) - Italia
Tel. +39 045 8781380
Fax +39 045 8795335
e-mail: commerciale@antsrl.eu
www.antsrl.eu

DESCRIZIONE

Antenna multibanda a larga banda
ideale per applicazioni
868/915MHz (LoRa, LoRaWAN, Sigfox, ISM),
GSM-GPRS 900/1800MHz, 3G-UMTS 2100MHz,
WiFi 2,4GHz, 4G-LTE / 5G (Banda 1, 2, 3, 5, 7, 8,
20, 28, 77, 78, 79)



Ponal LTE (cavo 1m)
Ponal LTE (cavo 5m)
Ponal LTE (cavo 10m)

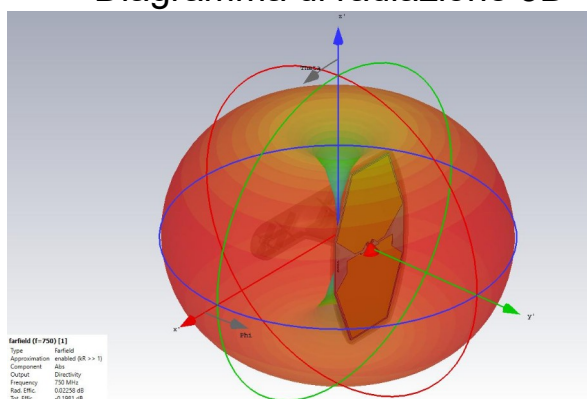
P/N: B20-002
P/N: B20-000
P/N: B20-005

Diagrammi di radiazione

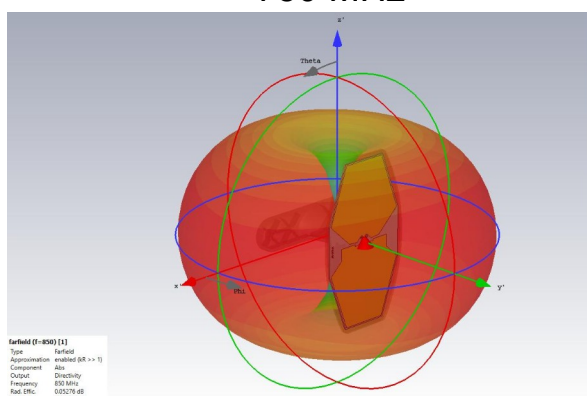
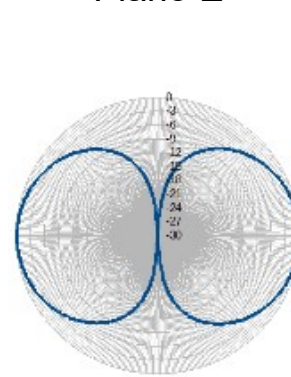
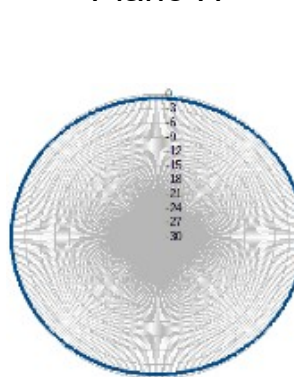
Diagramma di radiazione 3D

Piano H

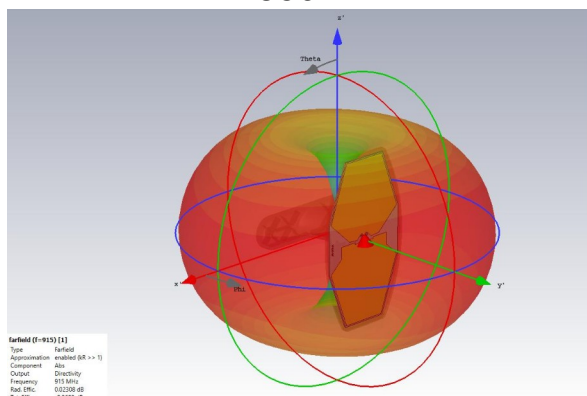
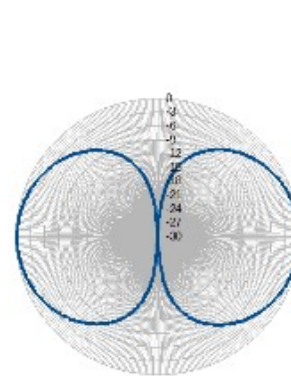
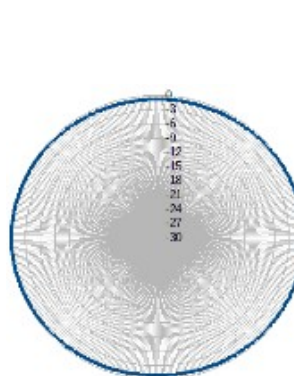
Piano E



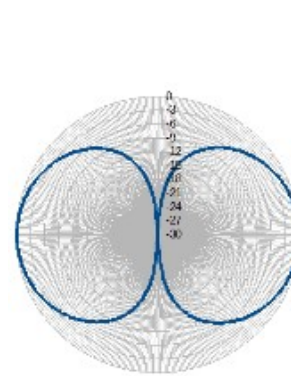
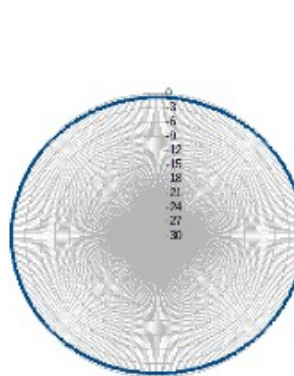
750 MHz



850 MHz



915 MHz



ANT S.r.l. si riserva di apportare modifiche e miglioramenti in qualsiasi momento senza obbligo di preavviso
ANT S.r.l. reserves the right to change or improve the present documentation at any time and without notice.

ANT S.r.l.

Via della Concordia, 4 – 37036
S. Martino B/A (VR) - Italia
Tel. +39 045 8781380
Fax +39 045 8795335
e-mail: commerciale@antsrl.eu
www.antsrl.eu

DESCRIZIONE

Antenna multibanda a larga banda
ideale per applicazioni
868/915MHz (LoRa, LoRaWAN, Sigfox, ISM),
GSM-GPRS 900/1800MHz, 3G-UMTS 2100MHz,
WiFi 2,4GHz, 4G-LTE / 5G (Banda 1, 2, 3, 5, 7, 8,
20, 28, 77, 78, 79)



Ponal LTE (cavo 1m)
Ponal LTE (cavo 5m)
Ponal LTE (cavo 10m)

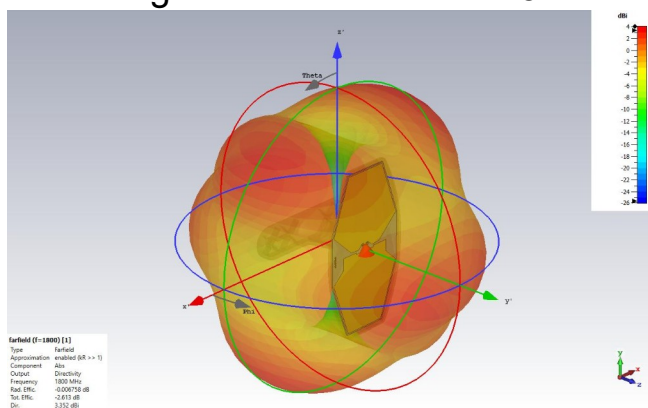
P/N: B20-002
P/N: B20-000
P/N: B20-005

Diagrammi di radiazione

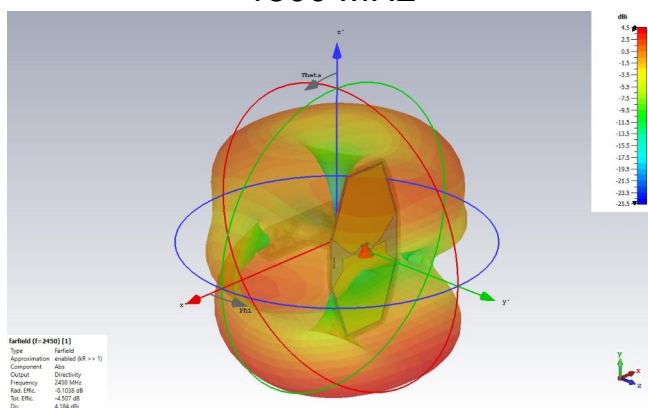
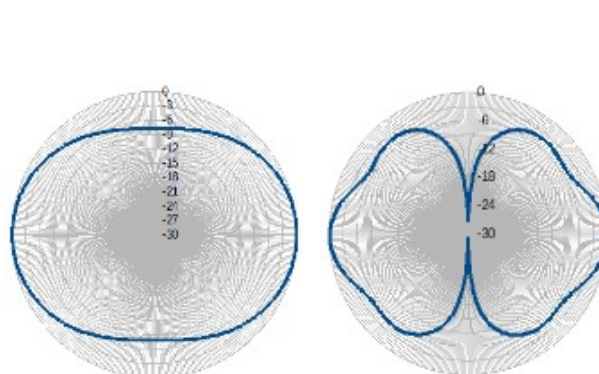
Diagramma di radiazione 3D

Piano H

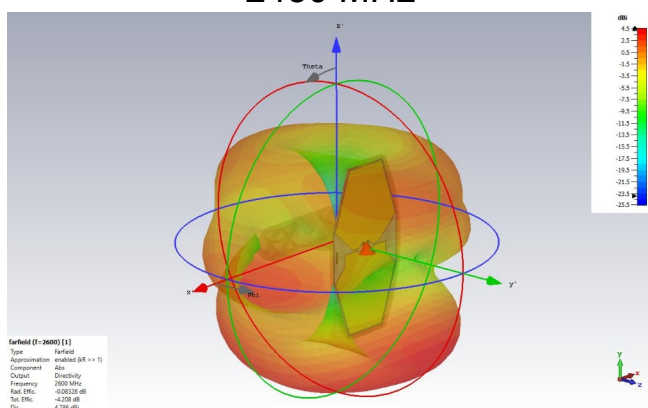
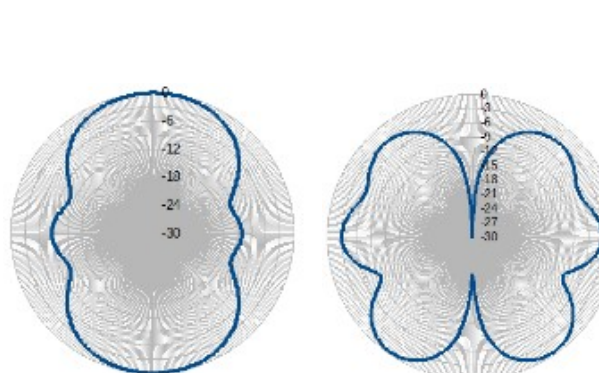
Piano E



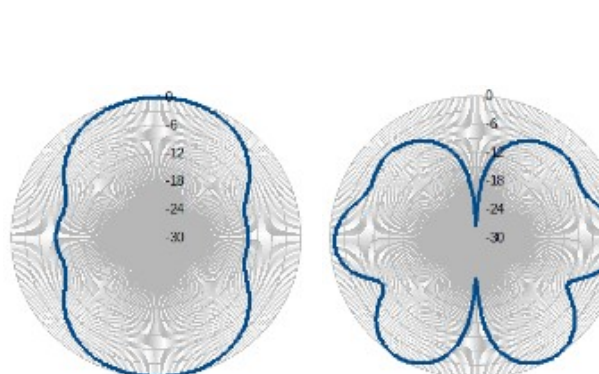
1800 MHz



2450 MHz



2600 MHz



ANT S.r.l. si riserva di apportare modifiche e miglioramenti in qualsiasi momento senza obbligo di preavviso
ANT S.r.l. reserves the right to change or improve the present documentation at any time and without notice.

ITA-Rev. 4

ANT S.r.l.

Via della Concordia, 4 – 37036
S. Martino B/A (VR) - Italia
Tel. +39 045 8781380
Fax +39 045 8795335
e-mail: commerciale@antsrl.eu
www.antsrl.eu

DESCRIZIONE

Antenna multibanda a larga banda
ideale per applicazioni
868/915MHz (LoRa, LoRaWAN, Sigfox, ISM),
GSM-GPRS 900/1800MHz, 3G-UMTS 2100MHz,
WiFi 2,4GHz, 4G-LTE / 5G (Banda 1, 2, 3, 5, 7, 8,
20, 28, 77, 78, 79)



Ponal LTE (cavo 1m)
Ponal LTE (cavo 5m)
Ponal LTE (cavo 10m)

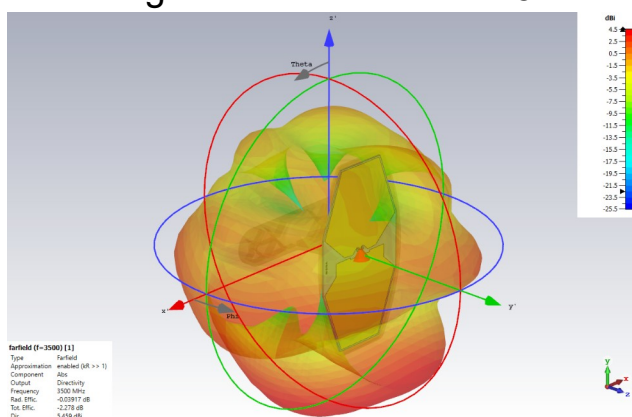
P/N: B20-002
P/N: B20-000
P/N: B20-005

Diagrammi di radiazione

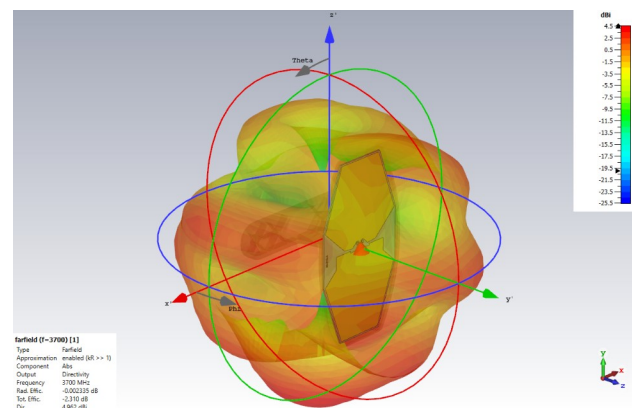
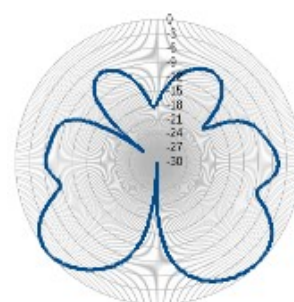
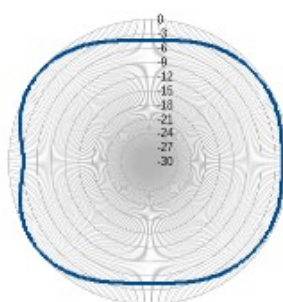
Diagramma di radiazione 3D

Piano H

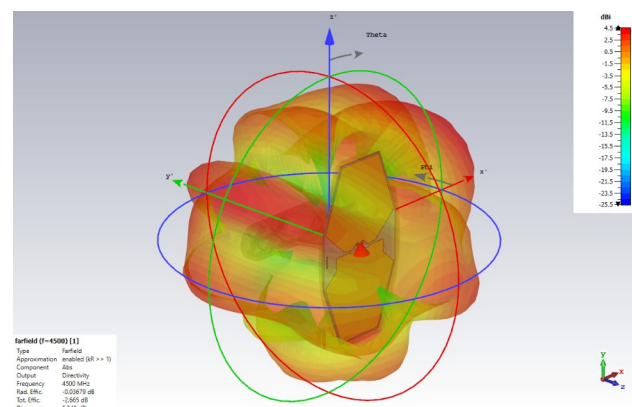
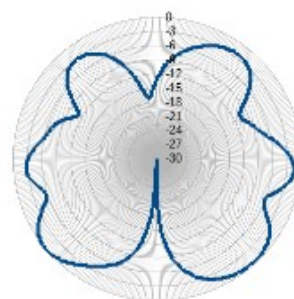
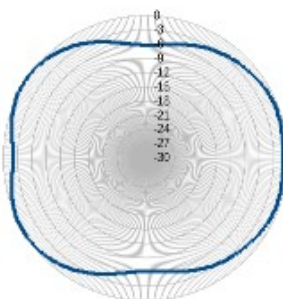
Piano E



3500 MHz



3700 MHz



4500 MHz

ANT S.r.l. si riserva di apportare modifiche e miglioramenti in qualsiasi momento senza obbligo di preavviso
ANT S.r.l. reserves the right to change or improve the present documentation at any time and without notice.

ANT S.r.l.

Via della Concordia, 4 – 37036
S. Martino B/A (VR) - Italia
Tel. +39 045 8781380
Fax +39 045 8795335
e-mail: commerciale@antsrl.eu
www.antsrl.eu

DESCRIZIONE

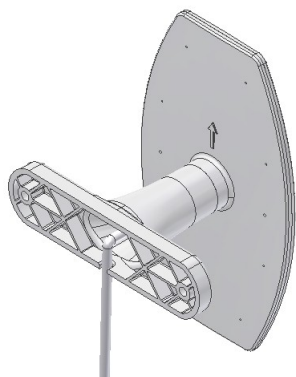
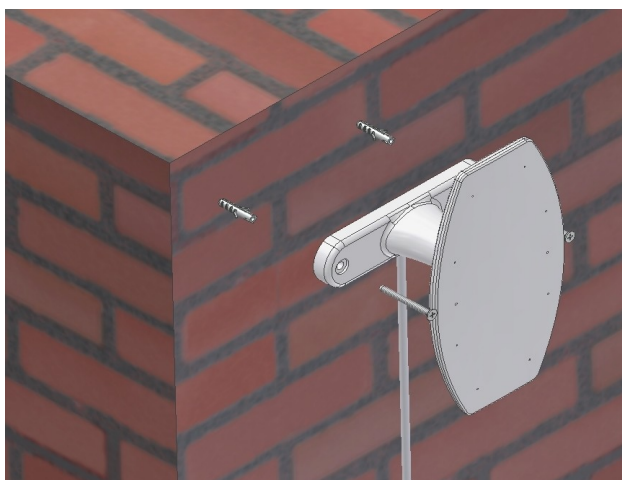
Antenna multibanda a larga banda
idonea per applicazioni
868/915MHz (LoRa, LoRaWAN, Sigfox, ISM),
GSM-GPRS 900/1800MHz, 3G-UMTS 2100MHz,
WiFi 2,4GHz, 4G-LTE / 5G (Banda 1, 2, 3, 5, 7, 8,
20, 28, 77, 78, 79)



Ponal LTE (cavo 1m)
Ponal LTE (cavo 5m)
Ponal LTE (cavo 10m)

P/N: B20-002
P/N: B20-000
P/N: B20-005

INSTALLAZIONE A MURO

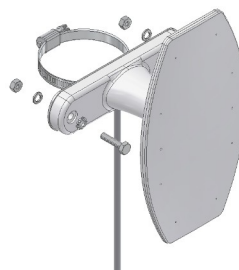


Utilizzare 2 tasselli di Ø5 mm per il fissaggio a muro.
Fare attenzione a far scorrere il cavo verso il basso ed installare l'antenna con la freccia rivolta verso l'alto.

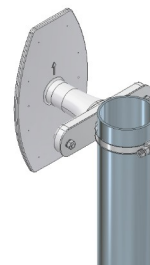
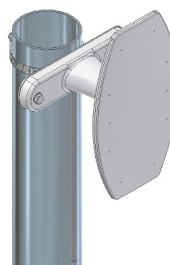
INSTALLAZIONE A PALO

(Staffa disponibile su richiesta per palo
Ø38/64 mm (1.5/2.5 inc.)
o Ø38/200 mm (1.5/80 inc.)

Staffa codice
G90-028-C
G90-037-C



Fissare il kit staffa all'antenna tramite apposita viteria



Stringere la fascetta sul palo facendo attenzione ad installare l'antenna con la freccia rivolta verso l'alto e posizionata a qualche cm dall'estremo più alto del palo.

IL NOME:

Ponal: Vento tipicamente estivo e di forte intensità che soffia dalla Valle di Ledro nelle ore mattutine e nelle ore serali, seguendo il letto del torrente Ponale da cui ne deriva il nome. (fonte web)

ANT S.r.l. si riserva di apportare modifiche e miglioramenti in qualsiasi momento senza obbligo di preavviso
ANT S.r.l. reserves the right to change or improve the present documentation at any time and without notice.