

ANT S.r.l.

Via della Concordia, 4 – 37036
S. Martino B/A (VR) - Italia
Tel. +39 045 8781380
Fax +39 045 8795335
e-mail: commerciale@antsrl.eu
www.antsrl.eu

DESCRIZIONE

**Antenna Ground plane a 868MHz
(disponibile in frequenza 915MHz)**
idonea per applicazioni
LoRa, LoRaWAN, Sigfox, ISM



Peler 868 (cavo 3m)
Peler 868 (cavo 4,5m)
Peler 868 (cavo 6,5m)

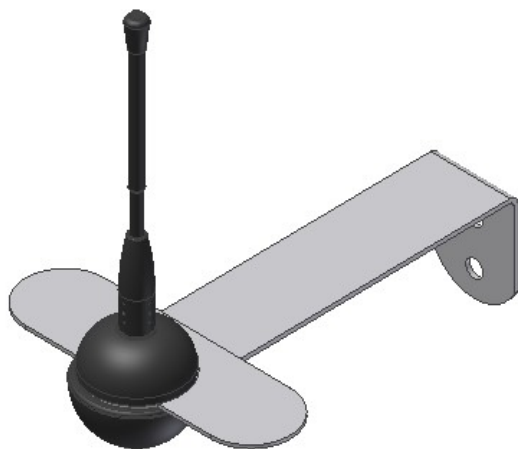
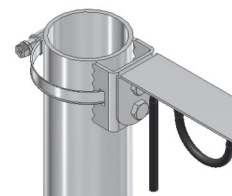
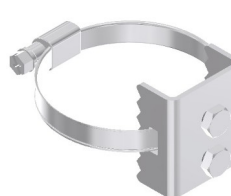
P/N: A03-000
P/N: A03-008
P/N: A03-010

CARATTERISTICHE ELETTRICHE

Banda di frequenza:
(con V.S.W.R. < 2 : 1) 860 - 880 MHz
Impedenza: 50 Ω
V.S.W.R.: < 1,5 : 1
Potenza massima: 15 W
Polarizzazione: Lineare
Radiazione: Omnidirezionale
Guadagno: 2,15dBi
(4dBi installata su palo metallico)

CARATTERISTICHE MECCANICHE

Dimensioni (approssimative): 150x100x150 mm
Peso (approssimativo): 0,230 kg
Connessione: A richiesta
Cavo: RG58 stagnato, 3, 4,5, 6,5m (altri a richiesta)
Temperatura operativa: -40° / +80°C
Materiale staffe / viteria: Acciaio inox
Materiale elemento radiante: Acciaio, ottone
Accessori opzionali: Staffe per installazione a palo (da Ø38mm (1,5 pollici) a Ø200mm (8 pollici))

**STAFFA OPZIONALE PER
INSTALLAZIONE A PALO****Protezione contro ossidazioni:**

Questa antenna è progettata per resistere alle condizioni climatiche sfavorevoli e all'ossidazione dei suoi componenti, i componenti sono prodotti con materia prima resistente agli agenti esterni

Protezione contro urti accidentali:

Questa antenna è progettata per proteggere le persone contro urti accidentali contro le parti sporgenti

Direttiva RoHS:

L'antenna è conforme alla Direttiva RoHS e successivi aggiornamenti

ISTRUZIONI PER L'INSTALLAZIONE

Utilizzare 2 tasselli tipo fischer per fori diametro 6 mm. L'antenna è applicabile su palo o muro.

ATTENZIONE:

Per un'installazione corretta montare l'antenna in modo che lo stilo sia in posizione verticale e distante almeno 10 cm da ogni parete metallica

ANT S.r.l.

Via della Concordia, 4 – 37036
S. Martino B/A (VR) - Italia
Tel. +39 045 8781380
Fax +39 045 8795335
e-mail: commerciale@antsrl.eu
www.antsrl.eu

DESCRIZIONE

**Antenna Ground plane a 868MHz
(disponibile in frequenza 915MHz)**
idonea per applicazioni
LoRa, LoRaWAN, Sigfox, ISM



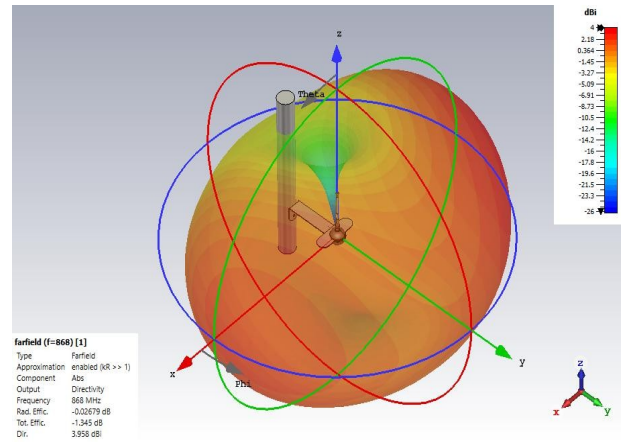
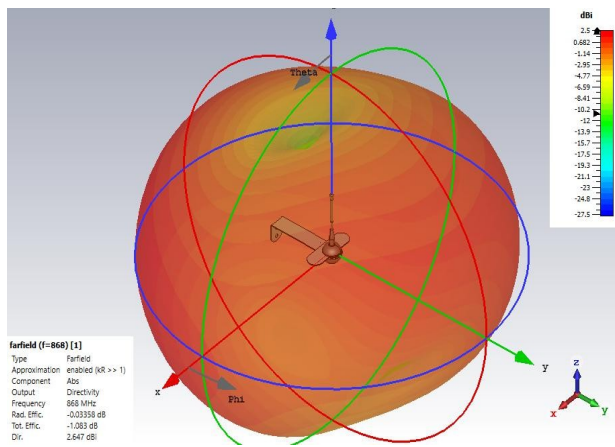
Peler 868 (cavo 3m)
Peler 868 (cavo 4,5m)
Peler 868 (cavo 6,5m)

P/N: A03-000
P/N: A03-008
P/N: A03-010

Diagramma di radiazione

(misure con antenna installata
su palo in fibra di vetro)

(misure con antenna installata
in testa a palo in acciaio)



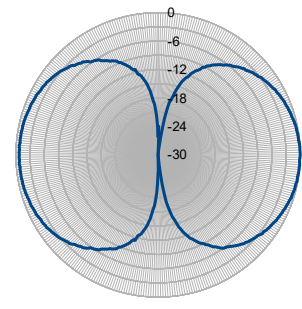
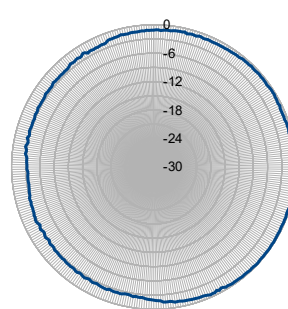
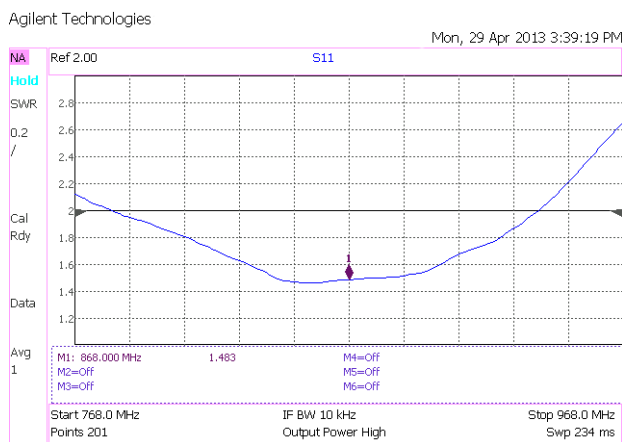
Diagrammi di radiazione

(misure con antenna installata su palo in fibra di vetro)

VSWR

Piano H

Piano E



IL NOME:

Peler: Vento tipico del Lago di Garda, è un vento proveniente da Nord e che interessa quasi tutto il lago, soprattutto l'alto ed il medio Garda. Esso soffia dalle prime ore della notte fino a circa mezzogiorno e si rafforza dopo il sorgere del sole a causa dell'aumento della temperatura. (fonte web)

ANT S.r.l. si riserva di apportare modifiche e miglioramenti in qualsiasi momento senza obbligo di preavviso
ANT S.r.l. reserves the right to change or to improve the present documentation in any moment and without any notice.

ITA-Rev. 1