


ANT S.r.l. Via della Concordia, 4 – 37036 S. Martino B/A (VR) - Italia Tel. +39 045 8781380 Fax +39 045 8795335 e-mail: commerciale@antsrl.eu www.antsrl.eu	DESCRIZIONE	
	Antenna 868 MHz Ground plane Antenna omnidirezionale con staffa per installazione a palo o muro, con connessione cavo/antenna in ottone con protezione rigida con foro per scarico della condensa	

Peler 868

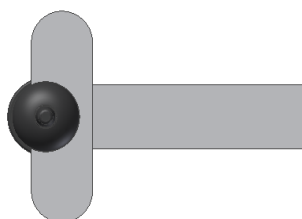
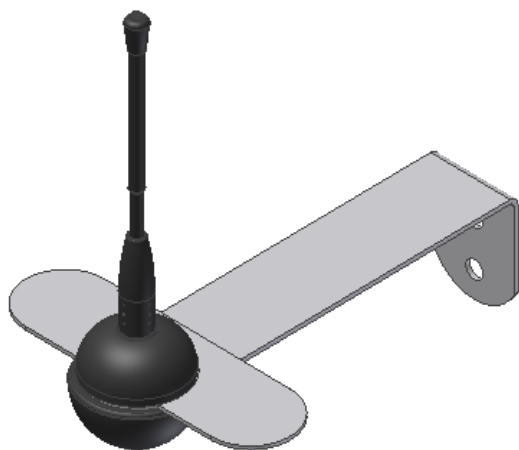
P/N: A03-000

CARATTERISTICHE ELETTRICHE

Banda di frequenza:	860 - 880 MHz
Impedenza:	50 Ω
V.S.W.R.:	< 1,5 : 1
Potenza massima:	15 W
Polarizzazione:	Lineare
Radiazione:	Omnidirezionale
Guadagno:	2,15 dBi

CARATTERISTICHE MECCANICHE

Dimensioni (approssimate):	150x100x150 mm
Peso (approssimato):	0,230 kg
Connessione:	A richiesta
Cavo:	RG58 stagnato, 3 m (altre a richiesta)
Temperatura di funzionamento:	-40° / +80°C
Materiale staffe / viteria:	Acciaio inox
Materiale dell'elemento radiante:	Acciaio, ottone



Protezione contro scariche elettrostatiche: L'antenna è protetta contro le scariche elettrostatiche fino a 12 kV.

Protezione contro ossidazioni: Questa antenna è progettata per resistere alle condizioni climatiche sfavorevoli e contro l'ossidazione dei suoi componenti; la staffa e la viteria sono prodotti in acciaio inox mentre i componenti plastici sono prodotti con materia prima resistente agli agenti esterni.

Protezione contro urti accidentali: Questa antenna è progettata per proteggere le persone contro urti accidentali contro le parti sporgenti; sono stati inseriti degli appositi paracolpi per la staffa e per lo stilo.

Direttiva RoHS/2: L'antenna è conforme alla Direttiva RoHS/2

ISTRUZIONI PER L'INSTALLAZIONE

Utilizzare 2 tasselli tipo fischer per fori diametro 6 mm. L'antenna è applicabile su palo o muro.

ATTENZIONE:

Per un'installazione corretta montare l'antenna in modo che lo stilo sia in posizione verticale e distante almeno 10 cm da ogni parete metallica

ANT S.r.l.

Via della Concordia, 4 – 37036
S. Martino B/A (VR) - Italia
Tel. +39 045 8781380
Fax +39 045 8795335
e-mail: commerciale@antsrl.eu
www.antsrl.eu

DESCRIZIONE

Antenna 868 MHz Ground plane
Antenna omnidirezionale con staffa per
installazione a palo o muro, con connessione
cavo/antenna in ottone con protezione rigida con
foro per scarico della condensa



Peler 868

P/N: A03-000

V.S.W.R.

Agilent Technologies

Mon, 29 Apr 2013 3:39:19 PM

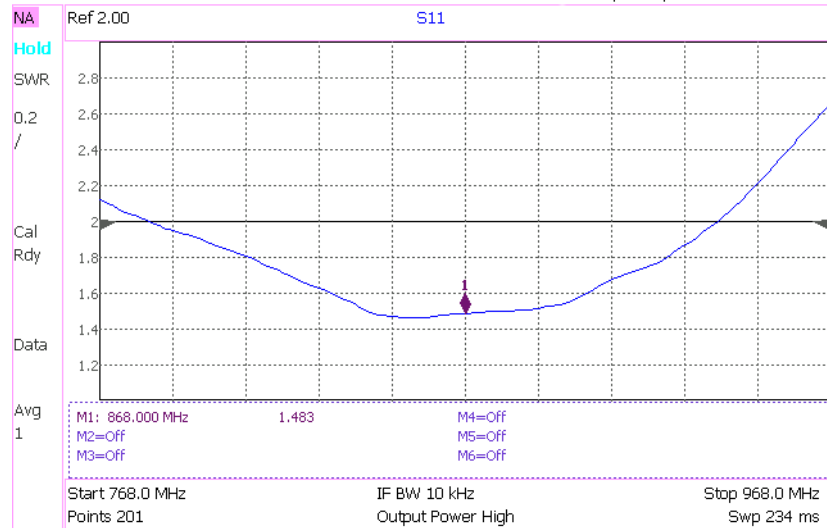
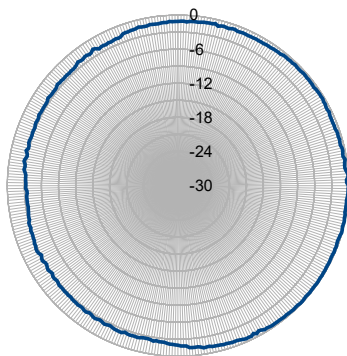
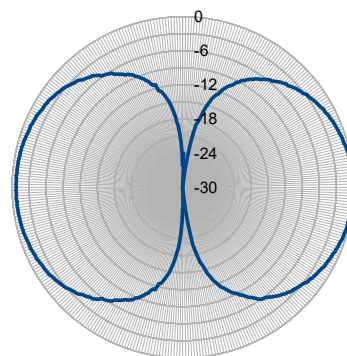


Diagramma di radiazione



868 MHz H-plane



868 MHz E-plane